



M

O

Musée de
l'Orangerie



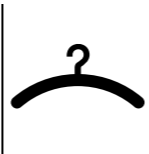
Le paysage au musée de l'Orangerie

Livret d'aide à la visite

Bienvenue au musée de l'Orangerie !

Avant de commencer la visite :

Vous pouvez laisser vos affaires au vestiaire.



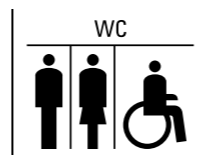
Avancez tout droit.

Montrez votre justificatif au point de contrôle.



Descendez les escaliers.
Si vous voulez prendre l'ascenseur,
tournez à droite avant les escaliers.

Les toilettes sont au niveau -2.



Pour vous repérer :

Suivez les indications oranges pour vous guider.

Les activités sont en vert.

Les mots difficiles sont en bleu.

Plan du niveau 0



Information



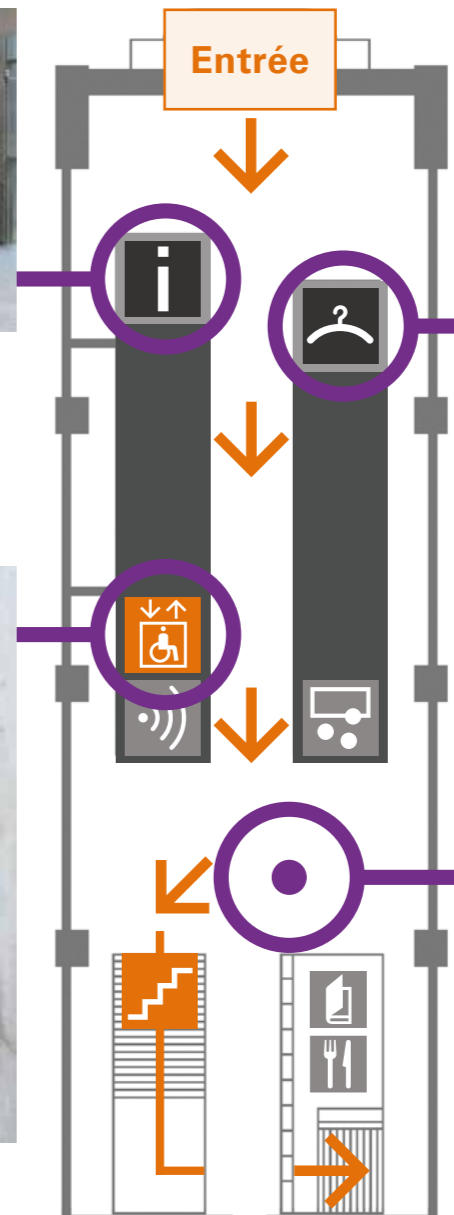
Vestiaires



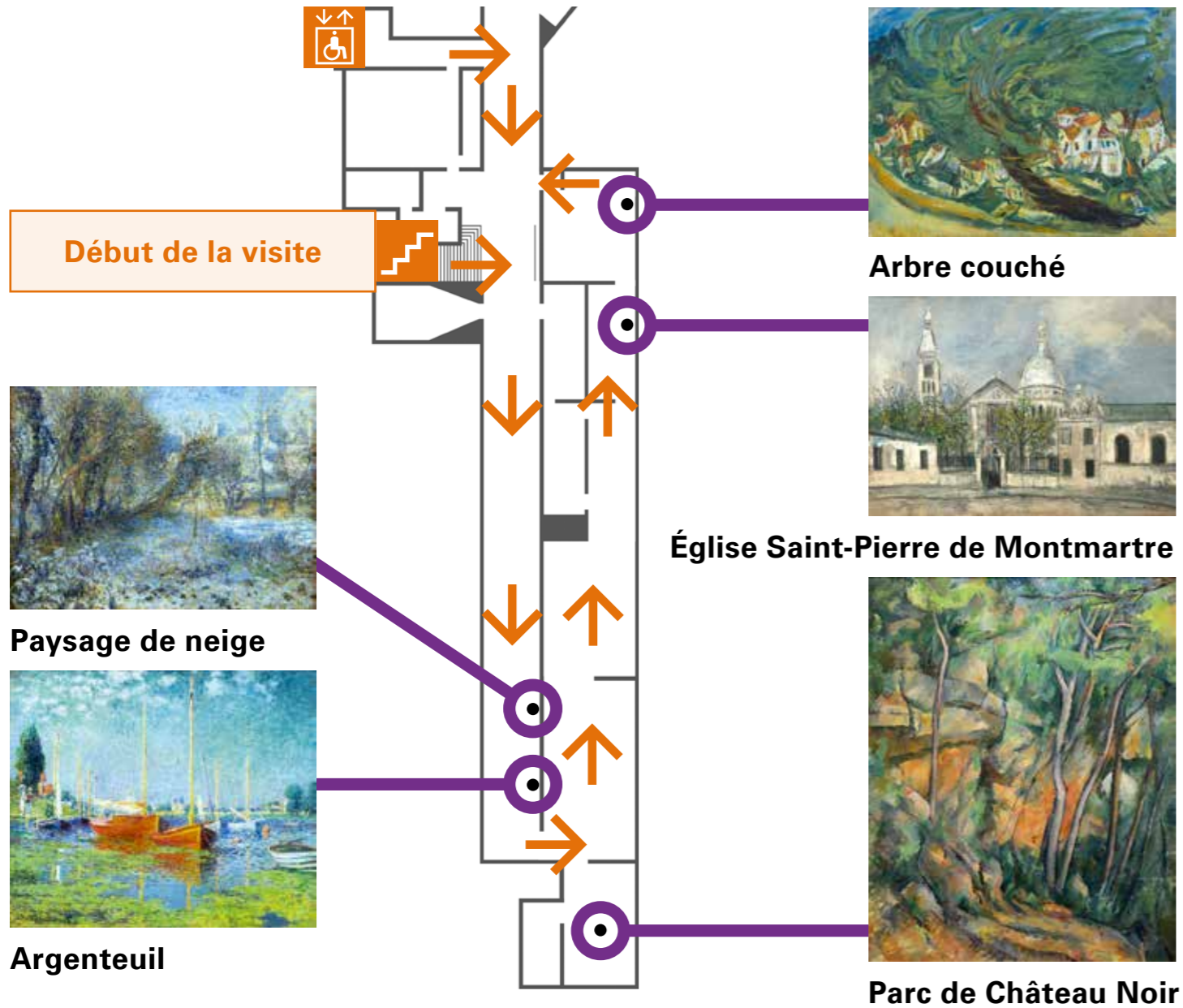
Ascenseur



Point de contrôle



Plan du niveau -2



Niveau -2

Vous êtes au niveau -2.

Les toilettes sont à gauche de l'escalier.

Vous allez voir

des peintures de **paysages**.

Un **paysage** est une peinture qui représente la campagne ou la ville.



Tournez à droite et avancez.
Allez jusqu'au fond du couloir.

Cherchez le tableau
Paysage de neige.
Tournez la page !

Paysage de neige

Le peintre de ce tableau est Pierre-Auguste Renoir. C'est un **peintre impressionniste**.

Un **peintre impressionniste** peint en plein-air pour voir les changements de la lumière.

Sur ce tableau, Pierre-Auguste Renoir peint un jardin sous la neige.

Regardez la couleur de la neige. Elle est bleue, verte et jaune !

Parce que Pierre-Auguste Renoir peint la lumière et les ombres sur la neige.



Pierre-Auguste Renoir
avec son fils Jean

**Cherchez le tableau Argenteuil.
Il est situé tout près.**

Argenteuil

Le peintre de ce tableau est Claude Monet. C'est un **peintre impressionniste**.

Claude Monet habitait à Argenteuil. Claude Monet peint ce tableau en plein-air près de chez lui.

Sur ce tableau, on voit la Seine. La Seine est le fleuve qui traverse Paris et Argenteuil. Les Parisiens faisaient des promenades en bateau.

Regardez la couleur des bateaux.

Les bateaux sont rouges. On voit beaucoup le rouge sur le fond bleu.

**Allez jusqu'au fond du couloir.
Tournez à gauche puis à droite
dans la petite salle.**



Claude Monet

**Cherchez le tableau
Dans le parc de Château Noir.
Tournez la page !**

Dans le parc de Château Noir

Le peintre de ce tableau est Paul Cézanne.

Paul Cézanne a peint ce tableau dans le parc de sa maison en **Provence**. La **Provence** est une région dans le sud de la France.

Regardez ce tableau, est-ce que vous voyez le ciel?

Les rochers ressemblent à des cubes. Les arbres ressemblent à des bâtons. C'était une nouvelle façon de peindre!



Paul Cézanne



Maison de Paul Cézanne

**Sortez de la salle.
Traversez les salles violettes.
Allez dans la salle grise.**

**Cherchez le tableau
L'Église Saint-Pierre
de Montmartre.**

Église Saint-Pierre de Montmartre

Le peintre de ce tableau est Maurice Utrillo.

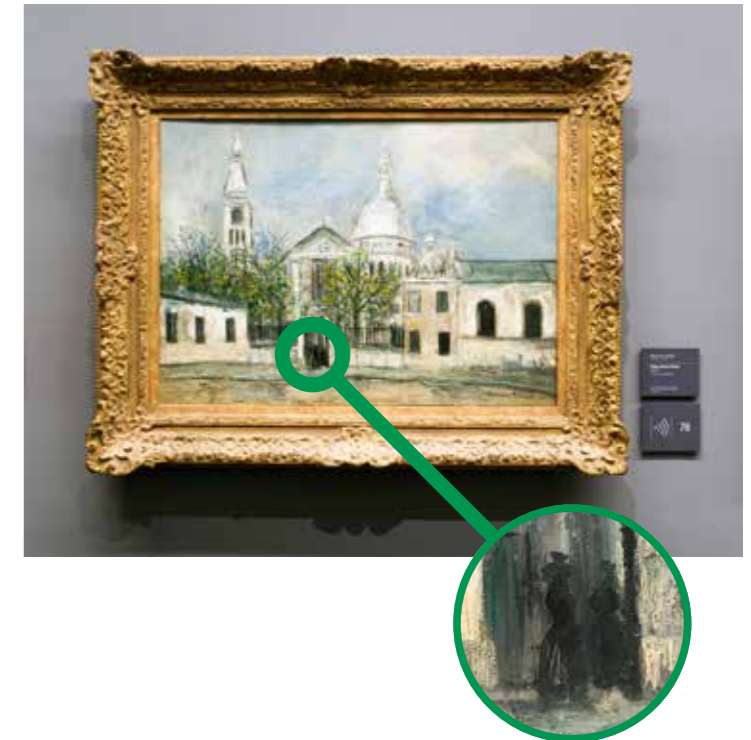
Sur ce tableau, on voit un **paysage** de ville.

Regardez, il y a deux églises. Le Sacré-Cœur et l'église Saint-Pierre. Ces deux églises sont à Montmartre. Montmartre est un quartier de Paris.

Cherchez les deux personnages sur le tableau. Vous les voyez?

Continuez à avancer dans le couloir tout droit.

**Cherchez le tableau
Arbre couché.
Tournez la page!**



Maurice Utrillo



Église Saint-Pierre de Montmartre

Arbre couché

Le peintre de ce tableau est Chaïm Soutine.
Il peint avec beaucoup de couleurs vives.

Sur ce tableau, l'arbre est tordu.
Derrière l'arbre, les maisons sont déformées.

À votre avis, pourquoi?

Cherchez le personnage sur ce tableau.

À votre avis, que fait-il?

Regardez autour de vous.

À côté de cette peinture, il y a d'autres peintures de Chaïm Soutine avec des maisons déformées.



Chaïm Soutine



Pour continuer la visite, sortez de la salle. La sortie est à gauche.

**Remontez les escaliers jusqu'au niveau 0.
Si vous souhaitez prendre l'ascenseur, aidez-vous du plan page 4.**



Avancez sur le pont de bois.



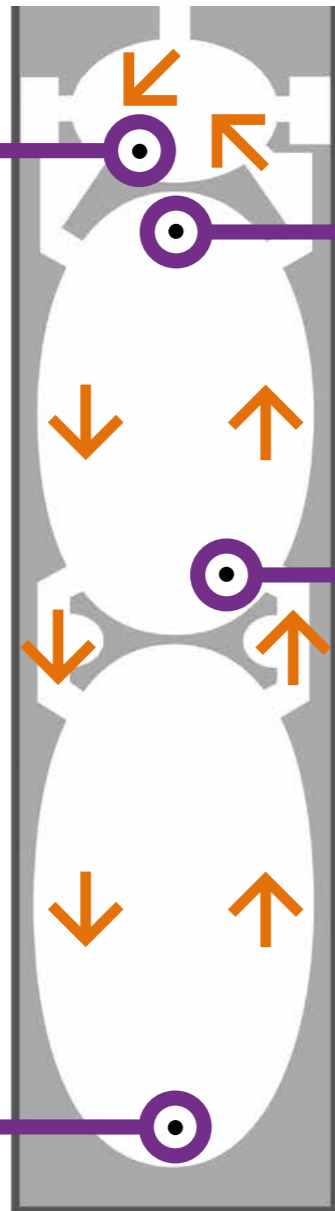
**Traversez la petite salle blanche.
Prenez l'entrée à droite.**



Plan des salles des Nymphéas



Petite salle blanche



Soleil couchant



Détail



Salle du matin

Les Nymphéas

Le peintre de ces peintures est Claude Monet.

Regardez
comme ces peintures sont grandes!
C'est rare.

Claude Monet a peint son jardin.
Dans son jardin, il y avait un bassin.

Claude Monet aimait peindre l'eau
et les reflets des nuages sur l'eau.

Sur l'eau, il y a des fleurs et des feuilles.
Ce sont des **nymphéas**.
Les nymphéas sont des nénuphars.

Claude Monet a peint son jardin
tous les jours, pendant 30 ans.



Claude Monet dans son jardin



Nymphéas



Regardez ce détail.

On voit des tâches colorées.

Éloignez-vous.

Vous pouvez vous asseoir sur le banc.

**Regardez,
les tâches deviennent des fleurs
quand on les regarde de loin.**



**Allez dans la salle du matin.
Prenez l'entrée au fond à droite.**



Claude Monet
a peint les tableaux de cette salle
le matin.

Asseyez-vous.

Regardez comme c'est beau !

On se croirait dans un jardin.

**Pour sortir,
faites demi-tour.**



Claude Monet
a peint les peintures de cette salle
le soir.

Regardez les couleurs.

Quelle peinture
représente le coucher de soleil ?

Sortez de la salle.
Arrêtez-vous sur le pont de bois.

Sur le pont de bois

Regardez autour de vous.

Le musée de l'Orangerie
est dans un jardin.
Ce jardin s'appelle le jardin des Tuileries.

Dans ce jardin, il y avait des **orangers**.
**L'oranger est l'arbre
qui donne des oranges.**

Avant, l'orange était un fruit rare
et fragile.
Les **orangers** devaient être protégés
du froid en hiver.
Ils étaient mis à l'abri dans ce bâtiment.

Maintenant, l'orangerie est un musée.

La visite du musée est terminée.
Vous pouvez sortir du musée
et vous promener dans le jardin !



Oranger



Orangerie

Vous êtes sortis du musée.
Descendez vers le bassin du jardin.
Vous voyez la place de la Concorde
face à vous.

Regardez-bien,
vous pouvez voir l'Arc de triomphe.

Retournez-vous.
De l'autre côté du jardin,
il y a le musée du Louvre.
C'est le plus grand musée du monde.

À bientôt !



Remerciements

Le musée de l'Orangerie tient à remercier les personnes déficientes intellectuelles pour leur travail de relecture, de réécriture et leurs commentaires formulés lors des visites d'évaluation.

Le musée de l'Orangerie remercie également les établissements et associations dont la mobilisation des salariés et bénévoles ont été des facteurs essentiels à la réussite d'un projet participatif dont l'ambition est de rendre le patrimoine accessible à tous :

- L'URAPEI (Union régionale des associations de parents, de personnes handicapées mentales et de leurs amis) ;
- Les Papillons blancs de Paris ;
- Trisomie 21 Hauts-de-Seine ;
- FAM Maraîchers (Foyer d'accueil médicalisé).

Donnez-nous votre avis

Vous pouvez nous aider à améliorer ce livret !
Écrivez-nous à
accessibilite-orangerie@musee-orangerie.fr

Crédits photographiques

- © Caroline Richard : p. 15 bas.
- © Heritage Images/Roger Viollet : p. 8 bas gauche.
- © Musée de l'Orangerie/Sophie Boegly : couverture, p. 1, 3, 4-5, 6-14, 16-17.
- © Musée d'Orsay, dist. RMN-GP/Alexis Brandt : p. 4 bas.
- © Musée d'Orsay, dist. RMN-GP/Patrice Schmidt :
p. 2 (Parc de Château Noir), 5 bas, 6 bas gauche, 11 bas.
- © Neurdein/Roger-Viollet : p. 7 bas droite.
- Photo © Jean Bernard/Leemage : p. 6 bas droite.
- Photo © Ken G./Horizon Feature/Leemage : p. 15 haut.
- Photo © Michel Sima/Bridgeman Images : p. 7 bas gauche.
- © Photo RMN-GP (musée de l'Orangerie)/Franck Raux : p. 2.
- © Photo RMN-GP (musée de l'Orangerie)/Hervé Lewandowski :
p. 2 (Église Saint-Pierre de Montmartre), 10 (Soleil couchant).
- © Logo européen Facile à lire : Inclusion Europe ;
- Plus d'informations sur le site easy-to-read.eu.

Conception

Ce livret a été conçu selon la méthodologie développée par l'Établissement public du musée d'Orsay et de l'Orangerie.
Florane Bourgine, Clémence Faure, département de la programmation culturelle et des publics, musée de l'Orangerie
Françoise Mollard, conférencière RMN-GP

Réalisation

Service éditions

Graphisme

Cyrille Lebrun, service communication

Fabrication

Geers Offset, octobre 2017